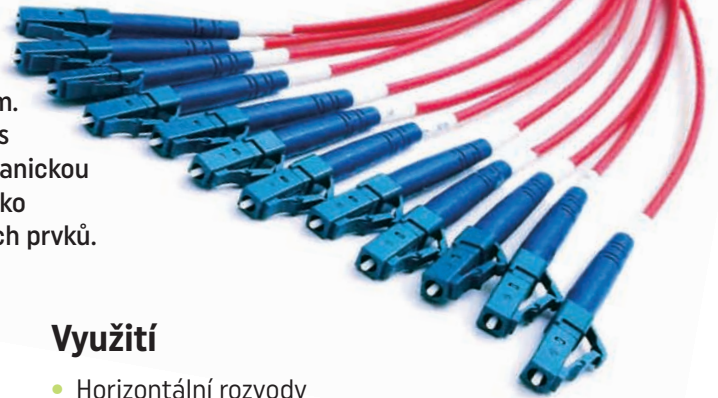


# DST2 Univerzální předkonektorovaná optická trasa

Tyto optické trasy jsou vhodné jak pro venkovní instalace, tak pro vnitřní rozvody. Jako všechny předkonektorované trasy, i tyto šetří náklady na instalaci, protože nahrazují pracné a časově náročné svařování vláken a jejich následné proměřování na místě instalace. Průměr samotného kabelu je 5-8 mm, v závislosti na počtu vláken. Pro přechod mezi kabelem a jednotlivými konci se používá rozvlákňovač.

V tomto kabelu jsou jednotlivá vlákna pouze v primární ochraně a ve společné volné sekundární ochraně plněné gelem. Na vlákno se před konektorem nasune ochranná trubička s kevlarom o průměru 2.0 mm, která mu zajistí potřebnou mechanickou pevnost. Díky tomu je možné takto vyrobenou trasu použít i jako „multipatchcord“, pro opakované přímé zapojování do aktivních prvků.



## Vlastnosti

- Optická vlákna MM OM1, OM2, OM3, OM4, OM5 a SM OS2 G.657.A1
- Provedení s SC, LC, FC, ST a E2000 konektory
- Kabel LSZH, OFNR, odolný na UV záření
- Provedení trasy 4-24 vláken
- Průměr ochrany připojovacího kabelu 2.0 mm
- Snadná a rychlá instalace

## Využití

- Horizontální rozvody
- Propojení mezi rozvaděči v rámci budovy
- Propojení mezi budovami
- Datacentra, rozvody SAN
- Pokládka do kabelových roštů a kanálů

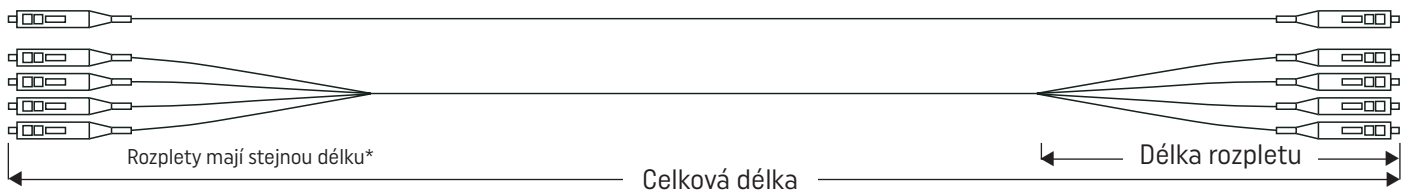
## Specifikace

LC, SC, FC, ST, E2000	SM APC	SM PC	MM PC
Vložný útlum (IL) typ	0.15 dB	0.20 dB	0.25 dB
Vložný útlum (IL) max	0.30 dB	0.30 dB	0.35 dB
Útlum zpětného odrazu (RL)	> 65 dB	> 55 dB	> 30 dB
Počet cyklů	min 500 cyklů		
Výrobní postup	lepení a leštění		
Typ kabelu	Univerzální kabel, centrální trubka, volná sekundární ochrana		
Rozsah pracovních teplot	-20 do +70 °C		
Teplotní cykly	-25 až +70 C, 12 cyklů		
Materiál ferule	zirkonová keramika		
Materiál konektorů	PBT/UL 94-V0		

## Ochrana rozpletu trasy pro tažení

Konce rozpletu trasy s konektory jsou chráněny plastovým opletem, na jehož konci lze vytvořit jednoduché oko, které slouží pro snazší manipulaci s trasou. Delší a těžší trasy se opatřují ocelovým lanem s tažným okem. Pro usnadnění instalace do rozvaděče může být na konec trasy natažena kabelová průchodka.

## Rozměry



## OBJEDNACÍ KÓDY

### DST2 – Univerzální předkonektorovaná optická trasa

DS	T2	✓	-	✓	/	✓	-	???	-	??	-	??	/	??		
																<b>Typ vlákna</b>
		S2														OS2 SM 09/125 μm
		M1														OM1 MM 62.5/125 μm
		M2														OM2 MM 50/125 μm
		M3														OM3 MM 50/125 μm
		M4														OM4 MM 50/125 μm
		M5														OM5 MM 50/125 μm
																<b>Konektor A / Konektor B</b>
				E2A		E2A										E2000/APC
				ST		ST										ST/PC
				FC		FC										FC/PC
				FCA		FCA										FC/APC
				LC		LC										LC/PC
				LCA		LCA										LC/APC
				SC		SC										SC/PC
				SCA		SCA										SC/APC
								90.0								<b>Délka trasy (m)</b>
										24						<b>Počet vláken (4-24)</b>
												0.5		0.5		<b>Délka konců rozpletu A / B (m)</b>
Příklad																
DS	T2	S2	-	LC	/	SC	-	90.0	-	24	-	0.5	/	0.5		IINTELDAT předkonektorovaná trasa, 09/125 SM vlákno, LC/PC na SC/PC konektory, 90 m délka, 24 vláken, 0.5 m délka konců rozpletu
*Speciální řešení dodáme v souladu s vašimi požadavky																